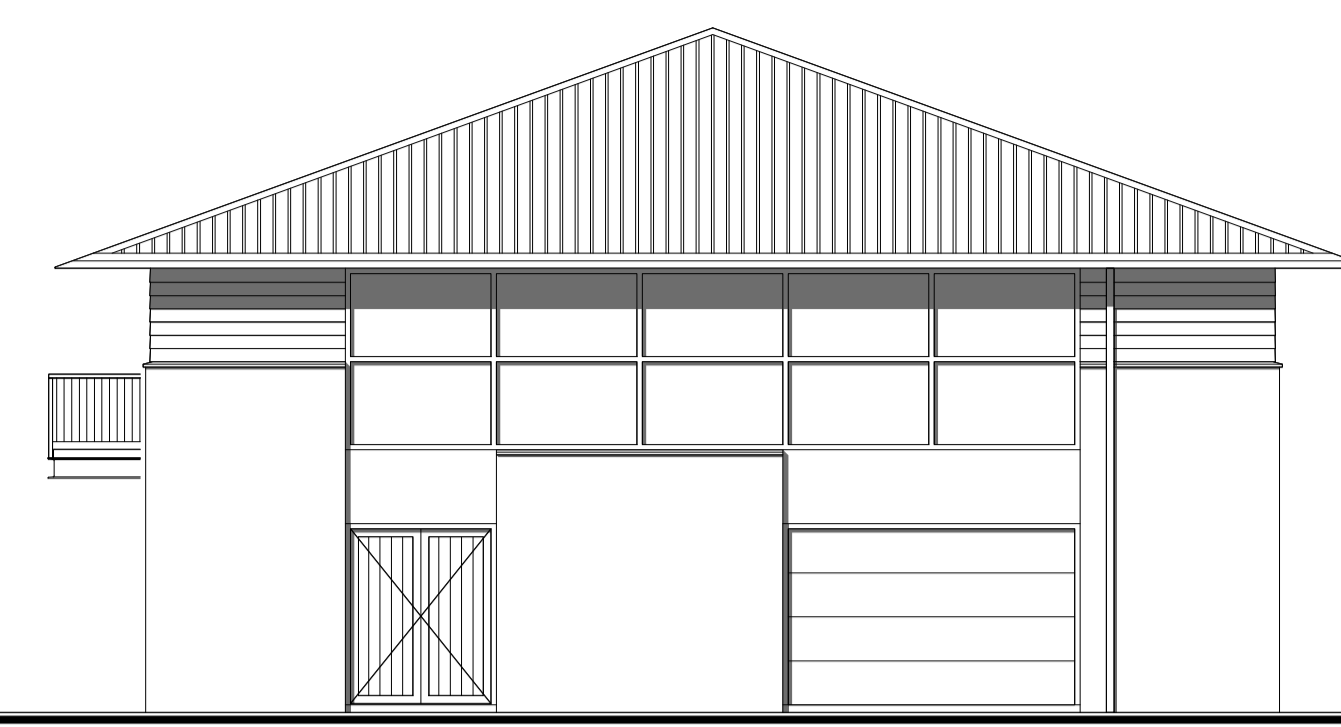
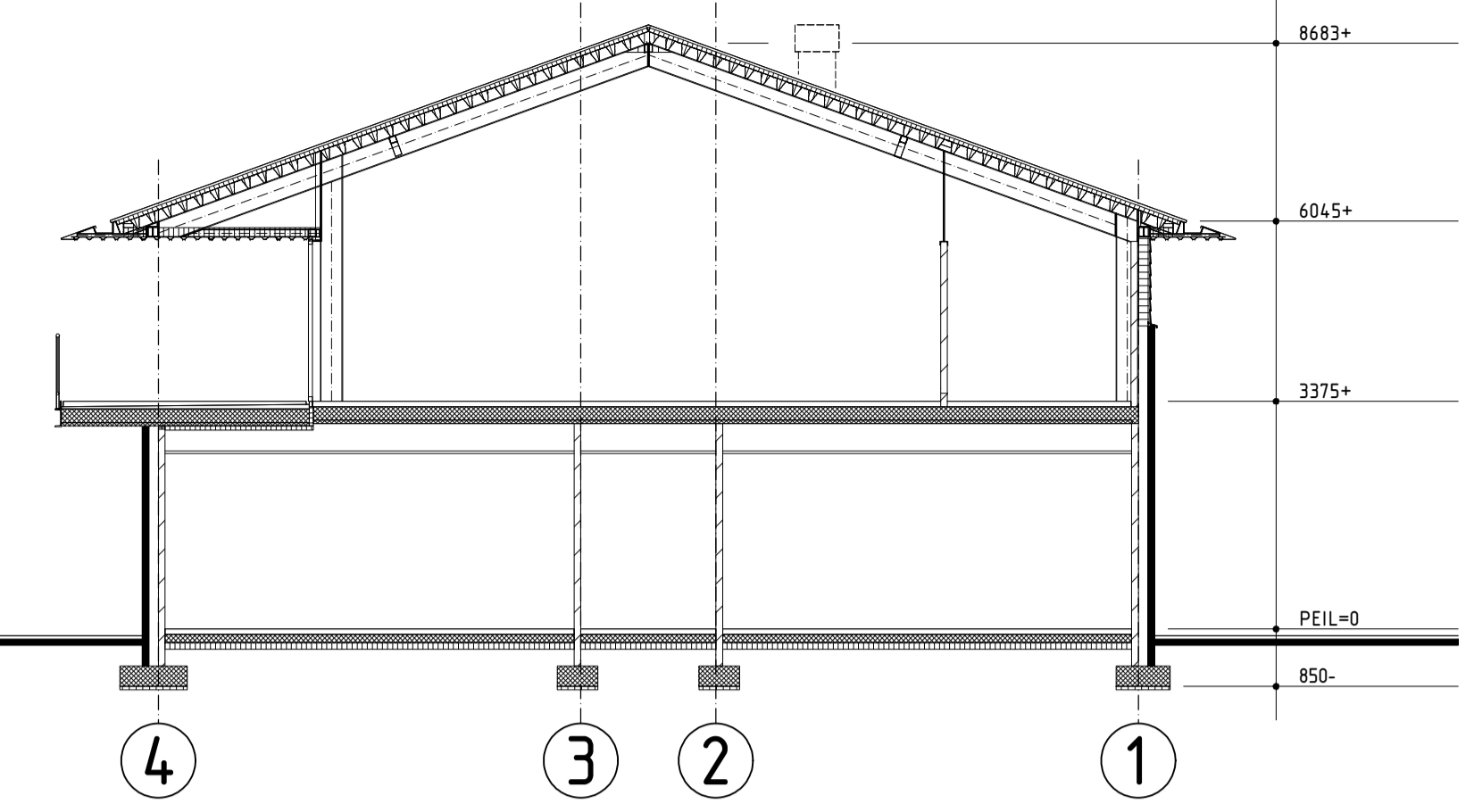


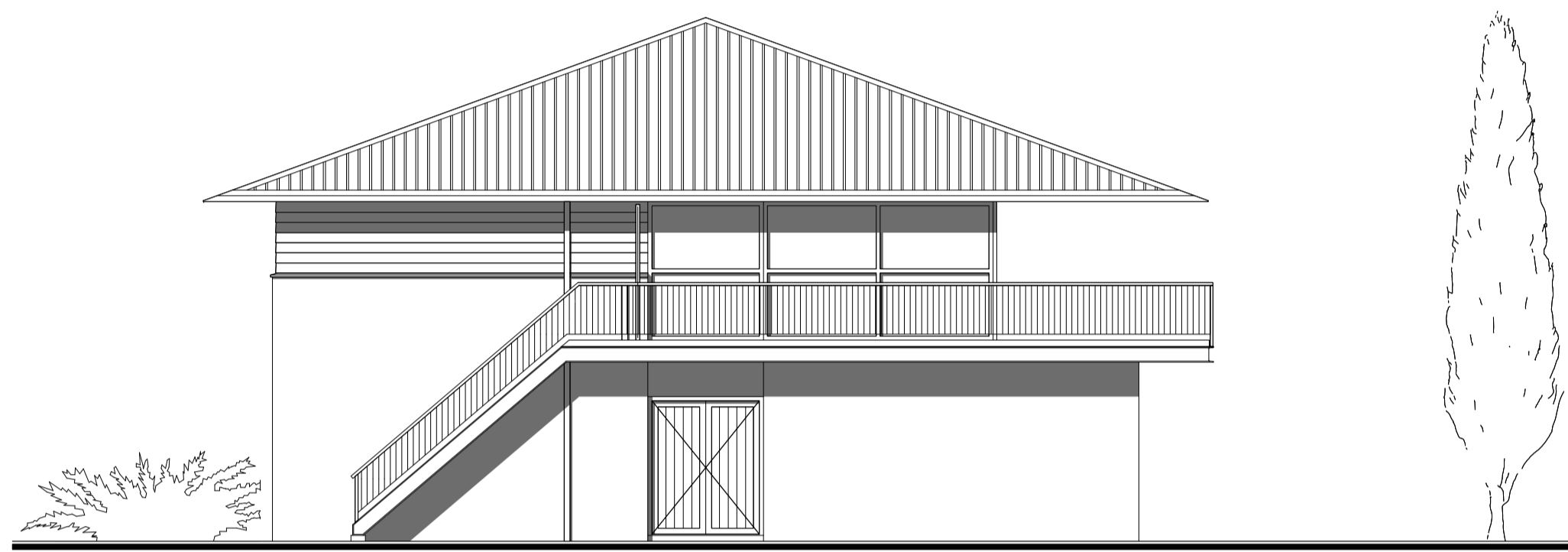
voorgevel



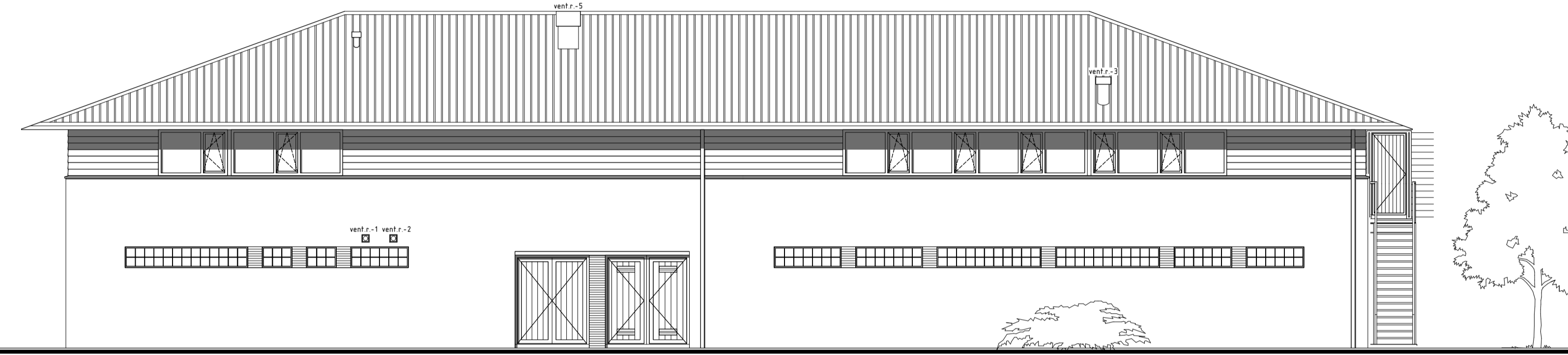
rechter zijgevel



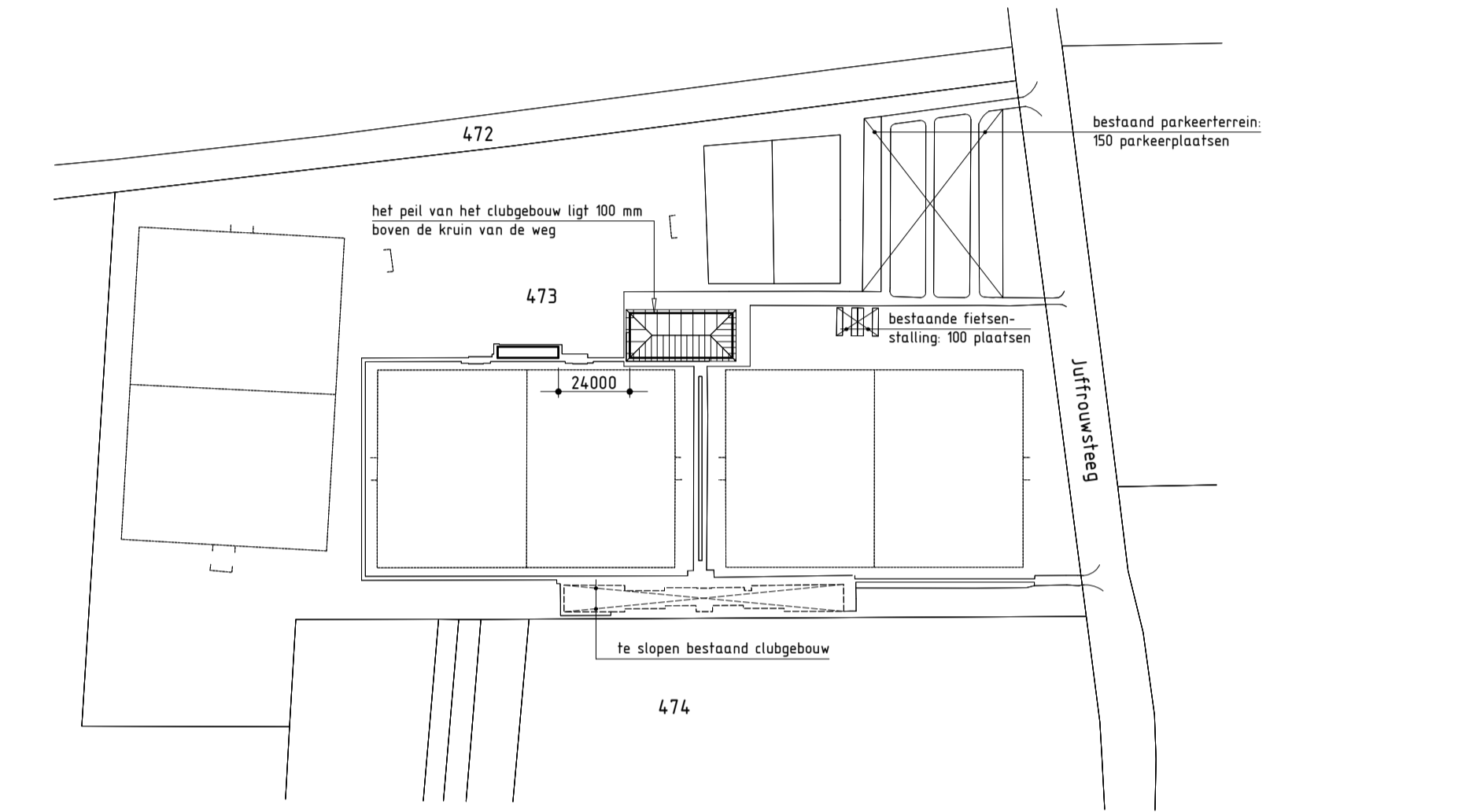
doorsnede



linker zijgevel

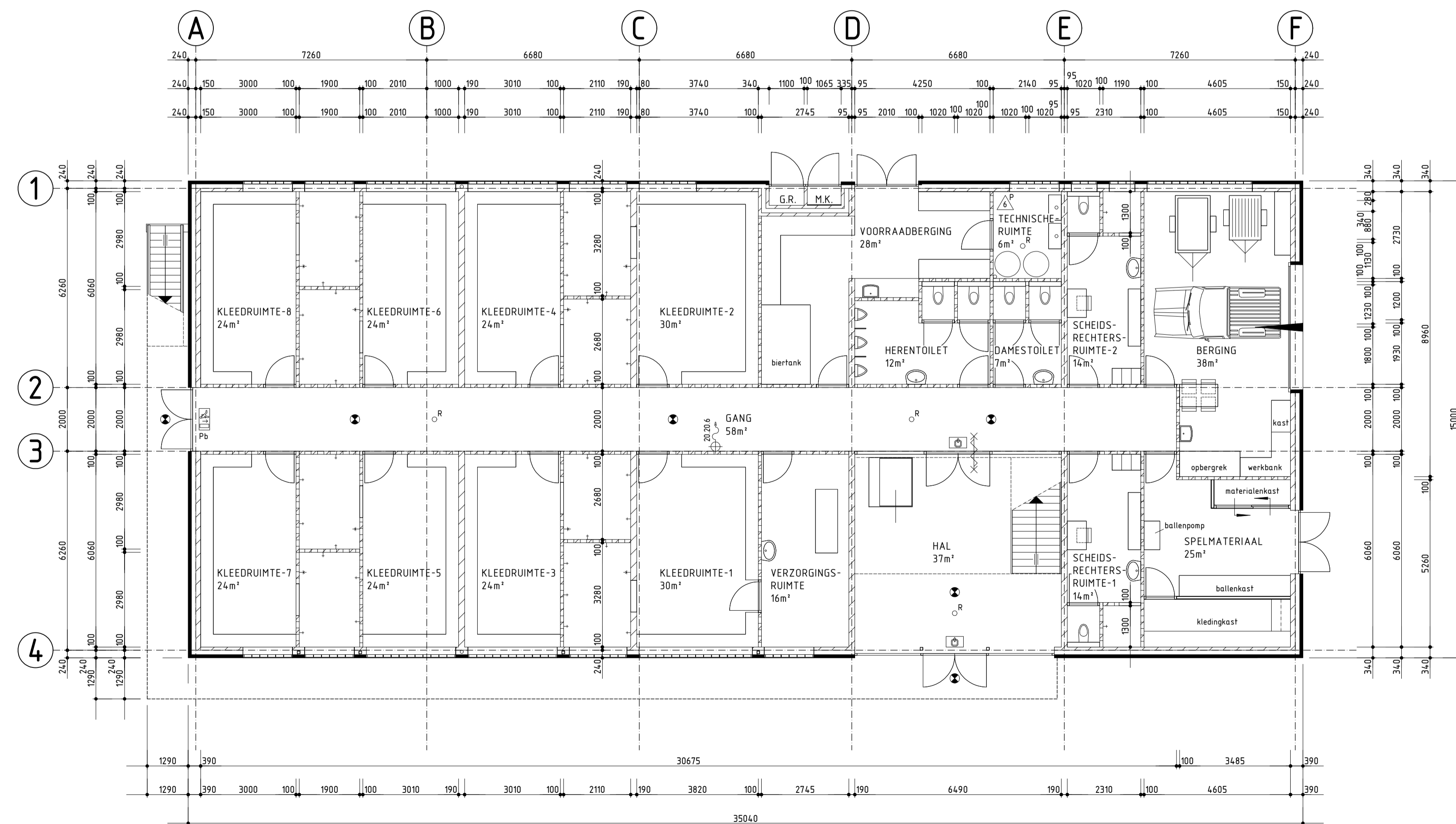


achtergevel

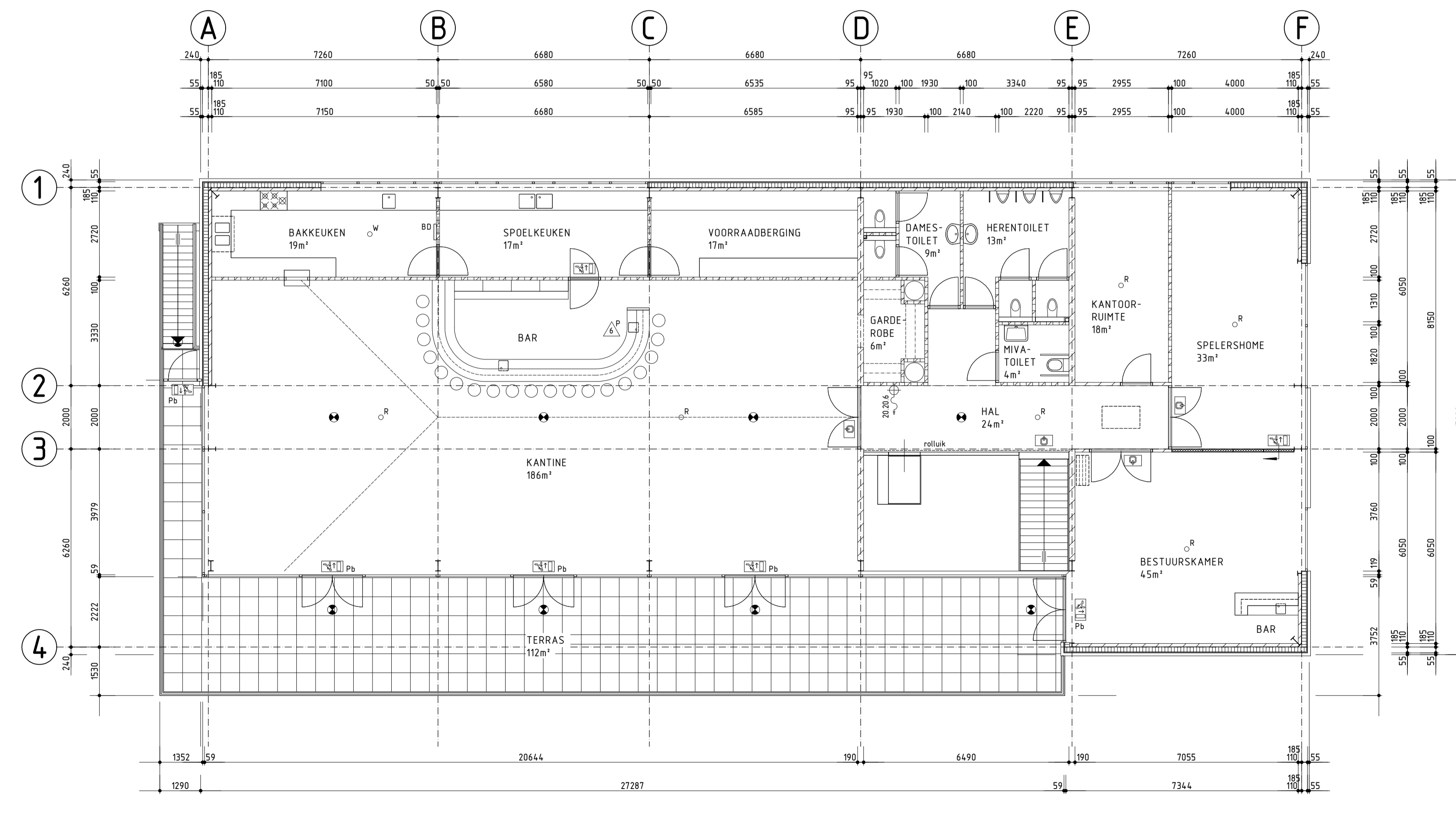


gemeente: Waalwijk  
kadastraal: Capelle  
sectie: D no. 473  
schaal: 1:2000

situatie te Sprang-Capelle



begangrond



verdieping

- renvooi:**
- gevels: rood 8015 baksteen, donkergrijs geveegd
  - geaccordeerde gevels: grijs 8214 baksteen, grijs geveegd
  - gevelbekledingen: middengrijs (kunststof Plastica Massief delen)
  - deur hoofdentree: antraciet Ral 7016 (aluminium)
  - kozijnen, ramen en overige deuren: steengrijs Ral 7030 (aluminium)
  - balustrade: zinkgrijs (thermisch verzinkt) staal
  - dak: antraciet Ral 7016 (totaal profielplaat)
  - spouwmuur: dik 340mm met een buitenspouwblad van bakstenen dik 100mm en binnenspouwblad van MBI-betonstenen dik 100mm
  - dragende wand van MBI-betonstenen dik 190mm
  - scheidingswand van MBI-betonstenen dik 100mm
  - gevel van MBI-betonstenen dik 100mm waartegen een houten regelwerk, bekled met kunststof potdekselplaat
- vent r.-1:** ventilatierooster gasafvoer c.v.-ketels  
**vent r.-2:** ventilatierooster gasafvoer boilers  
**vent r.-3:** ventilatiedoorgang afvoer bakkeuken  
**vent r.-4:** ventilatiedoorgang afvoer balansventilatiesysteem  
**vent r.-5:** ventilatiedoorgang afvoer balansventilatiesysteem
- renvooi brandpreventie:**
- 20204: brandslanghospel met 20m slang, inw. Ø20mm en met spuitmond Ø6mm
  - o: optische rookmelder
  - o: warmtemelder
  - o: noodverlichting met een minimale lichtopbrengst van 10 lux/m² t.p.v. de afgeveerde vloer van de vluchtwegen
  - 180: poederbrandblusser met een inhoud van 6 kg
  - o: slusdeken
  - o: vluchtrouteaanwijzing volgens NEN 6088 uitg. 2002
  - o: vluchtrouteaanwijzing volgens NEN 6088 uitg. 2002
  - o: paneel beveiliging (knop/cilinder)
  - o: 60 minuten brand- en rookwerend zelfsluitende binnendeur
  - o: Brandcompartiment beganegrond (lect. hall, hoofdtrageconstructies, wanden en vloeren 60 minuten op bezwijken)
  - o: Brandcompartiment verdieping (lect. hall, hoofdtrageconstructies, wanden en vloeren 60 minuten op bezwijken)
  - o: Scheiding tussen brandcompartimenten 60 minuten brandwerend (Wbdo).
- Het gebouw is voorzien van een niet-automatische brandmeldinstallatie volgens NEN 2535 uitg. 1996 en NEN 2535/A1 uitg. 2002, en een niet-automatische ontruimingsinstallatie volgens NEN 2575 uitg. 2004.

**architectenburo van schendel**  
 Postbus Lisselstein 5 • 4273 XJ, Hout • tel. 062-482355 • fax 062-483999 • info@architectenburo.van.schendel.nl  
 tekening: bestektekening schaal: 1:100  
 voor v.v. S.V. Capelle, Juffrouwsteeg 3, 5161 AW Sprang-Capelle, voor v.v. S.V. Capelle, Juffrouwsteeg 3, 5161 AW Sprang-Capelle.  
 getek. 25-01-2008 gew. 23-04-2012 gew. 01-05-2012

bestek no. 0612  
 blad no. B-1